



1ère visite - Janvier 2016



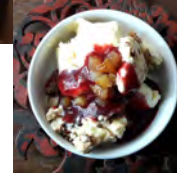
Réalisation du bar  
Novembre 2017



Atelier mosaïque - Juin 2018



Inauguration officielle  
Juin 2018



Atelier fabrication de jeux - Mai 2019



Début des travaux - Février 2017



Nettoyage  
fin des travaux  
Novembre 2017



Atelier permaculture - Avril 2018



Soirée cajun - Avril 2018



Juin 2019

Week-end anniversaire - Juin 2019



Atelier réfection de sièges - Juin 2018







## Un café « autrement » à Chapelle Royale (28290)

Le café La Récré est **un café différent**, associatif, c'est un endroit accueillant, **ouvert à tous, on y adhère pour ses valeurs de partage et de convivialité**, pour les valeurs de l'E.S.S. (Économie Sociale et Solidaire).

On y vient, on y revient, **on y fait souvent de belles rencontres**.

La Récré c'est **un endroit où l'on consomme autrement**, local, frais et bio dès que possible, pas de coca mais du Beauce cola, du pétillant de sureau, un café de qualité, etc.

Tous les week-ends, **des passionnés de cuisine concoctent avec amour, un menu unique**, jamais pareil, selon la saison, du plat traditionnel familial au quasi gastro(nomique), en passant par des spécialités exotiques.

Au café associatif La Récré, tout est possible ou presque. Que l'on aime bricoler, coudre, **discuter sur l'avenir de la planète** ou sur un bon livre, **chacun peut apporter son grain de sel**.

La Récré d'aujourd'hui, c'est **un espace participatif** où les autres associations **sont les bienvenues**, où les jeunes et les vieux se retrouvent, discutent avec les randonneurs de passage, les habitants du village... Chaque adhérent peut proposer et organiser, par exemple un concert, une soirée tarot ou animer un atelier... La Récré de demain est celle que vous inventerez !

N'hésitez pas, entrez visiter, chiner, discuter, manger ou boire un verre, promis on ne mord pas.

L'endroit vous plait ?

**Vous n'habitez pas très loin** et vous pensez revenir bientôt ou vous avez dans tous les cas, envie de soutenir la démarche ?

Prenez l'adhésion individuelle à l'année qui démarre à 5€, et n'hésitez pas à laisser plus si vous le pouvez, *(sachant qu'en moyenne on adhère à une association pour 20€)*.

Le lieu vous intrigue ou vous accompagnez un adhérent ?

**Vous êtes juste de passage** et souhaitez entrer, regarder, manger ou boire un verre, n'hésitez pas. N'étant pas un établissement public, nous vous inscrirons dans notre cahier «Adhérents de passage» et vous demanderons une adhésion à prix libre *(dans les autres cafés associatifs, le prix moyen est de 1€)*.